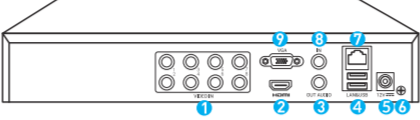


Guía de inicio rápido para el sistema DVR

1 Descripción de los paneles



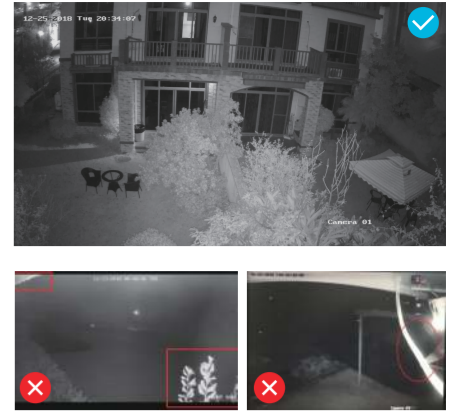
- 1) Luz LED de encendido: Se pone amarilla cuando el DVR está encendido.
- 2) Luz LED del HDD: Se pone roja cuando la información está siendo leída o registrada por el HDD (disco duro).
- 3) Luz LED de la Red: Se pone amarilla cuando a red está conectada.



- 1) VIDEO IN: Interfaz BNC para TVI y otras entradas de video analógicas.
- 2) HDMI: Conector HDMI para salida de video.
- 3) AUDIO OUT: Conector RCA para salida de audio.
- 4) USB Port: Puerto USB para el ratón, unidades USB y otros dispositivos adicionales.
- 5) Power Supply: Fuente de alimentación energética DC de 12V.
- 6) GND: Conexión a tierra.
- 7) Network Interface: Conector para la red.
- 8) AUDIO IN: Conector RCA para entrada de audio.
- 9) VGA: Conector para salida de video VGA.

2 Recordatorio Importante

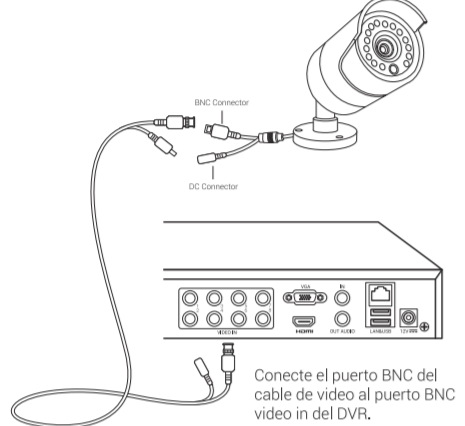
- Puede grabar y reproducir solo después de instalar el disco duro. De lo contrario, solo puede obtener una vista previa.
- Asegúrese de que el enchufe esté firmemente conectado a la toma de corriente.
- No deje caer la cámara ni la someta a impactos físicos para prevenir daños.
- No toque los lentes de la cámara con los dedos. Si necesita limpiarlos, use un paño limpio con un poco de etanol y frote cuidadosamente.
- No coloque la cámara en lugares extremadamente calientes, fríos (la temperatura de funcionamiento debe estar entre los -40 °C y los 60° C), polvorientos o húmedos, y no la exponga a una alta radiación electromagnética.
- La altura de instalación recomendada es de más de 2 metros.
- En el zona del alcance de monitoreo de la cámara deberían evitarse amplias áreas de objetos completamente negros, de espacios abiertos, de agua y de otros objetos que absorban la luz infrarroja. De lo contrario, el efecto de la visión nocturna se reducirá.
- El ángulo de instalación de la cámara es muy importante. No obstruya las esquinas de la imagen pues esto resultará en una calidad de imagen baja. Tampoco apunte la cámara hacia el sol o hacia otros lugares demasiado brillantes.



3 Conecte el sistema

A. Conecte su cámara al cable de video.

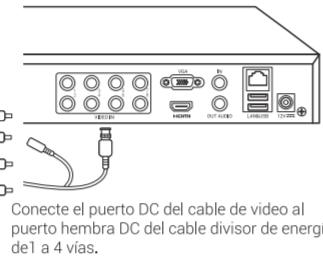
Conecte el Puerto hembra BNC y el macho DC de la cámara al puerto macho BNC y el hembra DC del cable de video.



B. Conecte el cable del video al DVR.

Conecte el puerto BNC del cable de video al puerto BNC video in del DVR.

C. Conecte el cable de video al cable divisor de energía de 1 a 4 vías.

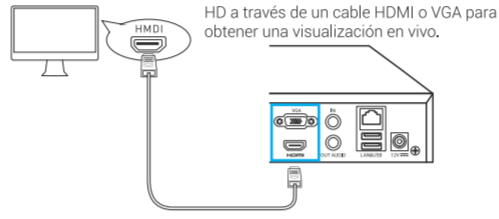


Conecte el puerto DC del cable de video al puerto hembra DC del cable divisor de energía de 1 a 4 vías.

D. Conecte el cable divisor de energía de 1 a 4 vías a la entrada de alimentación de la cámara.

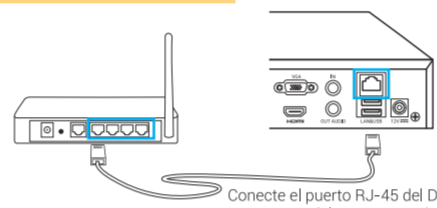
Conecte el puerto macho DC del cable divisor de energía de 1 a 4 vías al puerto DC de la entrada de alimentación de la cámara.

E. Conecte su DVR a un monitor o televisor HD.



Conecte su DVR a un monitor o televisor HD a través de un cable HDMI o VGA para obtener una visualización en vivo.

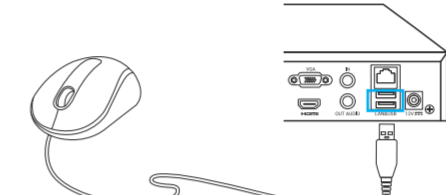
F. Conecte su DVR al router.



Conecte el puerto RJ-45 del DVR al puerto LAN del router a través de un cable de red (no incluido) para obtener una visualización remota.

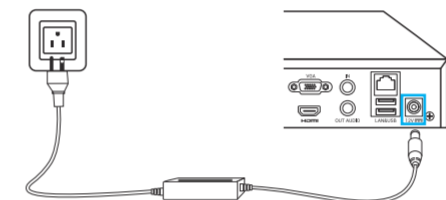
G. Conecte un ratón al DVR.

Conecte el cable USB de un ratón al puerto USB del DVR.



H. Conecte el adaptador de corriente del DVR.

Conecte el adaptador de corriente del DVR al puerto de entrada de 12V del DVR.



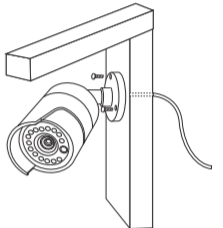
I. Pruebe la cámara.

Le recomendamos probar la cámara de forma local antes de fijarla.

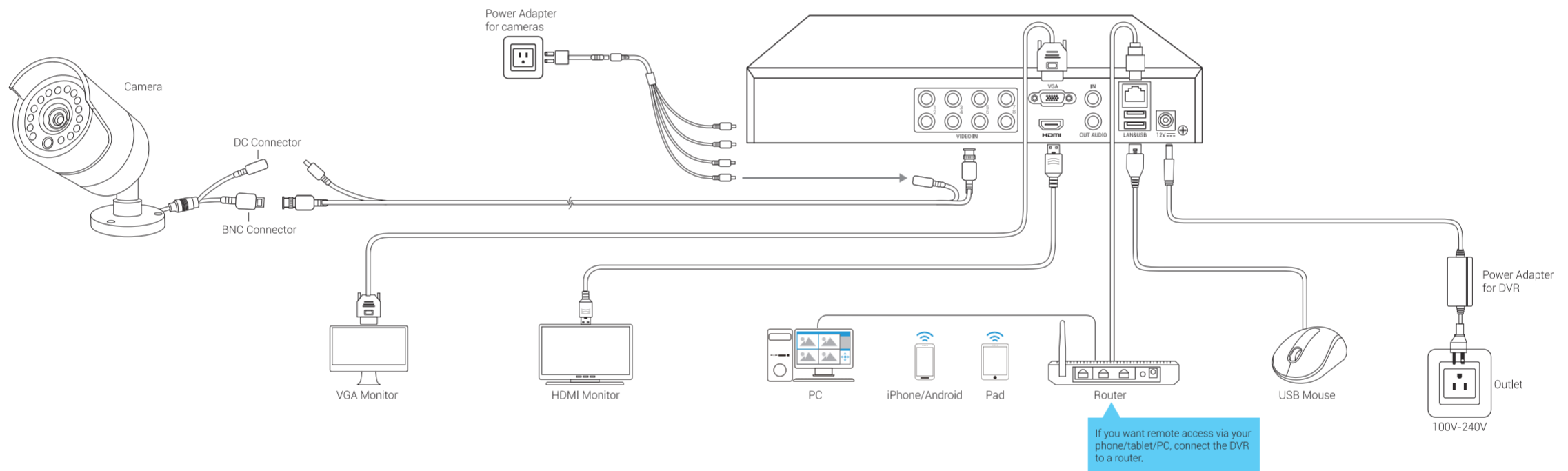


J. Instale la cámara.

Instale la cámara en el lugar que desee. Por favor, asegúrese de desconectar la cámara antes de instalarla.



4 Diagrama de las conexiones



If you want remote access via your phone/tablet/PC, connect the DVR to a router.

5 Configuración del Sistema

Le sugerimos que siga al asistente de instalación para configurar el DVR y lo termine siguiendo el paso a paso. Configuración del asistente de instalación:
 1. Cree su contraseña.
 2. Elija la dirección de correo electrónico reservada y haga el respaldo del archivo GUID.
 3. Elija el patrón de desbloqueo y la pregunta de seguridad.
 4. Ajuste el estado de entrada de la señal.
 5. Elija el idioma del sistema.
 6. Configure la zona horaria.
 7. Configure la dirección IP y la función P2P.
 8. Configure el puerto y otros ajustes.

A. Crear su contraseña
 Para acceder por primera vez, usted necesita activar el dispositivo. Para ello, debe establecer una contraseña del administrador. Introduzca su contraseña tres veces para crearla. También le recomendamos cambiar su contraseña mensualmente para que su producto tenga una mayor protección.



B. Establecer la Pregunta de Seguridad

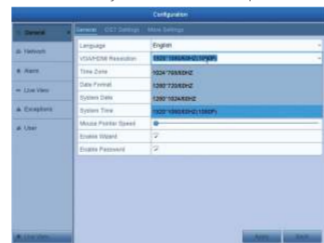
Seleccione 3 preguntas de la lista de preguntas e introduzca sus respuestas. Esta es una forma muy importante en la que puede restablecer su contraseña en caso de olvidarla. Por favor, tómese fotos y guárdelas en su teléfono.



C. Configurar la función P2P
 Usted debe crear un código de verificación de forma manual, el cual debe tener entre 6 y 12 dígitos o letras. Una vez creado, confírmelo (no se permite usar ABCDEF). Descargue nuestra aplicación gratuita ANNKE Vision y siga las indicaciones paso por paso de la aplicación para escanear el código QR SN y añadir un dispositivo. Un dispositivo puede ser añadido exitosamente solo si el estado del P2P es online (en línea o conectado). También puede ir a Menú Principal - Configuración - Ajustes de Red - Ajustes de la Plataforma para escanear y añadir el dispositivo.

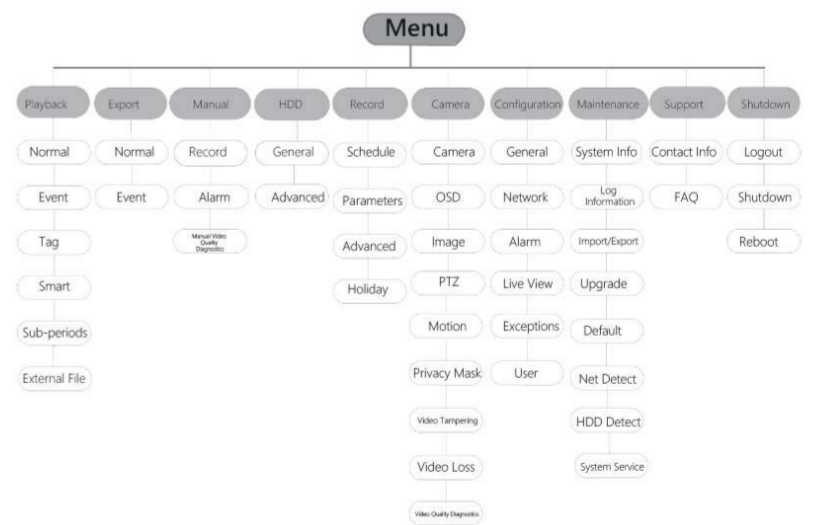


D. VGA/HDMI Output Resolution Adjust
 La resolución predeterminada de salida del DVR es de 1024*768. Para una mejor visualización, por favor ajuste la resolución de salida de su DVR a un nivel mayor si su monitor lo permite.



E. Estructura del Menú

La interfaz podría ser diferente dependiendo de los diversos modelos y las versiones del software.



6 Control Remoto

A. Conecte el DVR a internet

Conecte su DVR al router a través de un cable de red. Vaya a Menú > Configuración > Red > Plataforma > Acceso. Asegúrese de que el estado del P2P dice Online (en línea o conectado).



B. Instale la aplicación ANNKE Vision

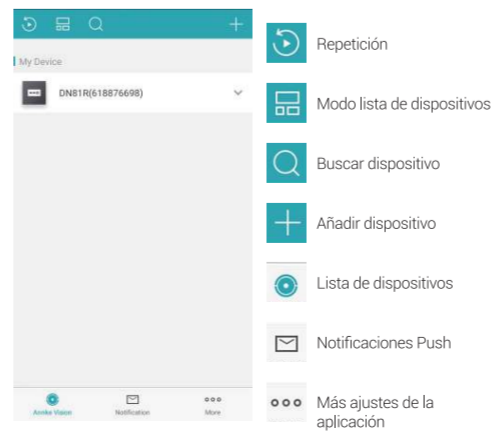
Descargue nuestra aplicación gratuita ANNKE Vision desde Google Play o la Apple Store, o simplemente escanee el código QR que se muestra a continuación para descargar la aplicación.



Después de instalar la aplicación, seleccione correctamente el país o región donde su dispositivo está ubicado, y haga clic en Registrar para crearse una cuenta usando su número de teléfono celular o dirección de correo electrónico.

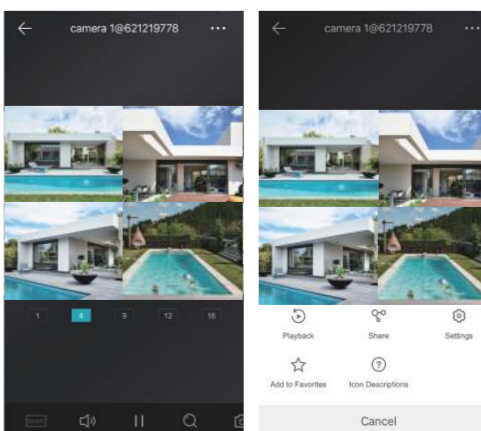
C. Añadir dispositivo

Seleccione el icono de la cámara o haga clic en el icono de la cámara en la esquina superior derecha para añadir un dispositivo. Vaya a Menú > Configuración > Red > Acceso a la Plataforma para escanear el código QR SN, siga los pasos y finalice.



D. Visualización en vivo y Repetición

Haga clic en el nombre del dispositivo para comenzar la visualización en vivo. También puede reproducir de nuevo el video, compartir con un dispositivo y hacer otras operaciones.



1 4 9 12 16

- Modo de división de ventanas
- Ajuste de la calidad de la visualización en vivo
 - Iniciar las ventanas de visualización en vivo seleccionadas
 - Detener las ventanas de visualización en vivo seleccionadas
 - Encender o apagar el audio
 - Encender o apagar el audio
 - Zoom digital
 - Captura
 - Más ajustes

Si tiene alguna pregunta, por favor vaya a help.annke.com y envíe una solicitud al equipo de soporte. ¡Le daremos una solución satisfactoria lo antes posible!